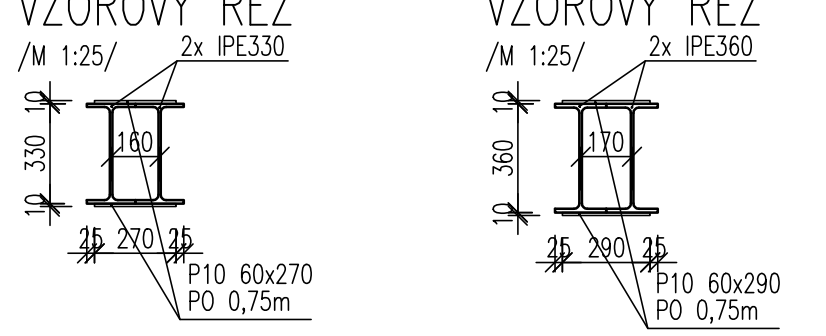
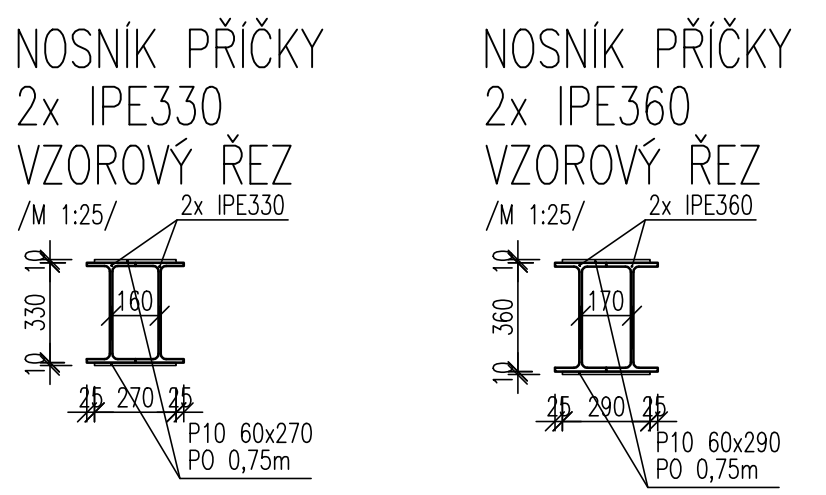
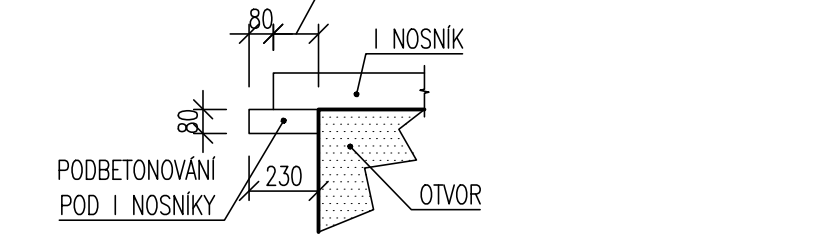


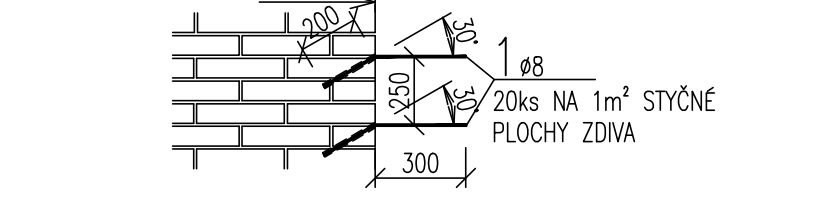
STROP 2.NP – DOZDÍVKY+OCELOVÉ PŘEKLADY
PÓDORYS
/M 1:100/



DETAIL ULOŽENÍ I NOSNÍKŮ NA ZDIVO
/M 1:25/



DETAIL PŘIKOTVENÍ NOVÉHO NOSNÉHO
ZDIVA KE STARÉMU
/M 1:25/



POZNÁMKY K DETAILU:

- OTVORY PRO VÝŽÍŽ PŘEDVÍAT DO CIHEL DLE POUŽITÉ POLYMERCEMENTOVÉ KOTEVNÍ MALTY
- VÝŽÍŽ VLEPIT DO VRTU DOVOUSLOŽKOVOU POLYMERCEMENTOVOU MALTOU BEZ STYRENU

VÝPIS BETONÁŘSKÉ VÝŽÍŽE

POL.	POPIS	HMOTNOST CELK. (kg)
1	#8-500	240

LEGENDA:

- STÁVAJÍCÍ NOSNÁ KONSTRUKCE
- DOZDÍVKY
- DOBETONÁVKY Z PROSTÉHO BETONU
- ŽELEZOBETON
- STĚNY Z AKU TVAROVEK (K-CE NAD)

MINIMÁLNÍ ULOŽENÍ OCELOVÝCH NOSNÍKŮ (NA JEDNÉ STRANĚ):

IPE 360	300 mm	I 140	150 mm
IPE 330	300 mm	I 120	150 mm
I 240	250 mm	I 100	100 mm
I 160	150 mm		

VÝKAZ OCELOVÝCH PRVKŮ

Č.	Typ profilu	ks	DELKA (m)	SÍRKA (m)	DELKA PLOCHA (m ²)	HMOTNOST (kg/m ²)	NAT. PLOCHA (m ²)	MATER.
nosníky	I 120	12	1.400		16.800	11,10	186,5	0,44 7,39 S 235
	I 120	12	1.500		18.000	11,10	199,8	0,44 7,92 S 235
	I 120	16	1.800		28.800	11,10	319,7	0,44 12,67 S 235
	I 120	12	1.900		22.800	11,10	253,1	0,44 10,03 S 235
	I 240	4	3.900		15.600	36,20	564,7	0,84 13,10 S 235
nos. podlahy	I 300	7	7.300		51.100	54,20	2769,6	1,03 52,63 S 235
	P 10	4	7.960		31.840	76,10	2423,0	1,20 38,21 S 235
nos. příčky	I 360	2	7.960		15.920	76,10	1211,5	1,20 19,10 S 235
	P 10	24	0.270	0,060	0,389	80,00	31,1	0,03 0,78 S 235
	IPE 330	2	7.100		14.200	49,20	698,6	1,25 17,75 S 235
	P 10	22	0.270	0,060	0,356	80,00	28,5	0,03 0,71 S 235
	IPE 360	4	7.100		28.400	57,10	1621,6	1,35 38,34 S 235
	P 10	22	0.290	0,060	0,383	80,00	30,6	0,03 0,77 S 235
	IPE 360	4	7.200		28.800	57,10	1644,5	1,35 38,88 S 235
	P 10	22	0.290	0,060	0,383	80,00	30,6	0,03 0,77 S 235
celkem							12013,5 kg	7,39 m ²
CELKEM							13214,9 kg	

POZNÁMKY:

- VYTŘECÍ STAVBY VIZ STAVEBNÍ ČÁST PROJEKTU, STÁVAJÍCÍ ROZMĚRY PŘEVZATY ZE ZAMĚŘENÍ OBJEKTU
- BEZ SOUHLASU STATIKA NELZE PROVÁDĚT DRAŽKY A DALŠÍ PROSTUPY VČETNĚ TRUBKOVÁNÍ, KTERÉ NEJSOU UVEDENY V TĚTO DOKUMENTACI
- POKUD BUDOU PŘI PROVÁDĚNÍ PRACÍ ZJIŠTĚNY ODŠUNOSTI VŮČI PŘEDPOKLADANÉMU STAVU V TĚTO DOKUMENTACI, JE NUTNÉ OKAMŽITĚ INFORMOVAT ZPRACOVATELE STATICKÉ ČÁSTI PROJEKTU
- KOMINOVÉ TĚLESO JE NUTNÉ DŮKLADNĚ VYČISTIT VČETNĚ VÝPLACHU VODOU A ZABETONOVAT BETONEM C20/25-XC1

PŘEKLADY NAD OKENNÍMI A DVĚRNÍMI OTVORY:

- DĚLENÍ MATERIÁLU PROVĚST AŽ PO ZAMĚŘENÍ SKUTEČNÝCH ROZMĚRŮ NA STAVBĚ
- PŘED BOURÁNÍM OTVORŮ JE NUTNÉ PROVĚŘIT CELISTVOST ZDIVA PASOVOU SONDOU
- BOURAT OTVORY V NOSNÝCH STĚNÁCH LZE AŽ PO OSAZENÍ NOVÝCH PŘEKLADŮ A DOSAZENÍ PŘEDEPSANÉ PEVNOSTI POUŽITÉ MALTY
- PŘEKLADY OSAZOVAT POSTUPNĚ Z JEDNÉ A Z DRUHÉ STRANY STĚNY (PO ETAPÁCH), S DOSTATEČNOU TECHNOLOGICKOU PAUZOU A S DŮKLADNÝM DOKLADOVÁNÍM KE STÁVAJÍCÍMU ZDIVU
- OCELOVÉ NOSNÍKY ULOŽIT NA DOBETONOVÁNÍ TL80 mm, PŘÍPADNĚ NA BETONOVÉ CIHLY P20 TL MIN. 65mm

OSAZOVÁNÍ NOSNÍKŮ VE STROPNÍ KCI PRO NOVÉ ZDĚNÉ AKU PŘÍČKY:

- DĚLENÍ MATERIÁLU PROVĚST AŽ PO ZAMĚŘENÍ SKUTEČNÝCH ROZMĚRŮ NA STAVBĚ
- V MÍSTĚ NOVÝCH PŘÍČEK JE NUTNÉ ROZEBRAT STÁVAJÍCÍ NOSNOU KONSTRUKCI STROPU
- NOVÉ OCELOVÉ NOSNÍKY BUDOU DĚLENY NA 2 KUSY O DÉLCE 1/4L A 3/4L SE VZÁJEMNÝM VYSTŘIDÁNÍM STYKŮ
- PO OSAZENÍ BUDOU NA STAVBĚ SPOJENY SVAREM A NA STOJNĚ ZESÍLENY V MÍSTĚ SPOJE PŘÍVÁŘENÝM PLECHEM
- POKUD JSOU STÁVAJÍCÍ OCELOVÉ NOSNÍKY NAHAZENY NOVÝMI (Z DŮVODU PROVEDENÉ NOVÉ AKU PŘÍČKY NAD STROPNÍ KONSTRUKCÍ), JE NUTNÉ TRÁMOVÉ KLEŠTĚ ZAKOMPONOVAT NA NOVÉ OSAZENÉ OCELOVÉ NOSNÍKY PRO AKU PŘÍČKY

DOZDÍVKY VE STÁVAJÍCÍM ZDIVU:

- PROPOJENÍ STAREHO A NOVÉHO ZDIVA JE ŘEŠENO POMOCÍ LEPENÝCH KOTEVNÍCH HŘEBÍKŮ Z BETONÁŘSKÉ VÝŽÍŽE ø8 VKLÁDANÝCH DO LOŽNÝCH SPAR NOVÉHO ZDIVA (PŘEDPOKLAD 20ks/m² STYČNÉ SPÁRY, DÉLKA HŘEBÍKU 0,5 m, SPOTŘEBA TRNŮ 4,0 kg/m² STYČNÉ SPÁRY)
- JE ZAKÁZANO PROPOJOVAT STARÉ A NOVÉ ZDIVO ŠMORCOVÁNÍM (PŘEVÁZBOU)
- NOVÉ DOZDÍVKY NUTNO DŮKLADNĚ PŘI ZDĚNÍ DOKLADOVAT V HLAVĚ KE STÁVAJÍCÍ NOSNÉ KONSTRUKCI AŽ PO DOSAZENÍ 90% PŘEDEPSANÉ PEVNOSTI ZDÍK MALTY PROVĚST DOKUJEKOVÁNÍ SPÁRY MEZI DOZDÍVKOU A STÁVAJÍCÍM NADPRAŽÍM

NAVŘENO DLE SKUPINY NOREM ČSN EN

TŘÍDA BETONŮ DLE ČSN EN 206 A ČSN P 73 2404

BETON: C20/25-XC2 (ZABETONOVÁNÍ KOMINOVÝCH PRŮDCHŮ)

ZDIVO: STÁVAJÍCÍ - CIHLA PLNÁ P10 NA M0,4

(DLE STP "BUDOVA C" Z 0,6/2017)

OCEL: S 235 (VÁLCOVANÉ NOSNÍKY – PŘEKLADY, PRŮVLAKY POD AKU PŘÍČKY)

POVRCHOVÁ ÚPRAVA OCELI NA STUPEŇ KOROZNÍ AGRESIVITY C2

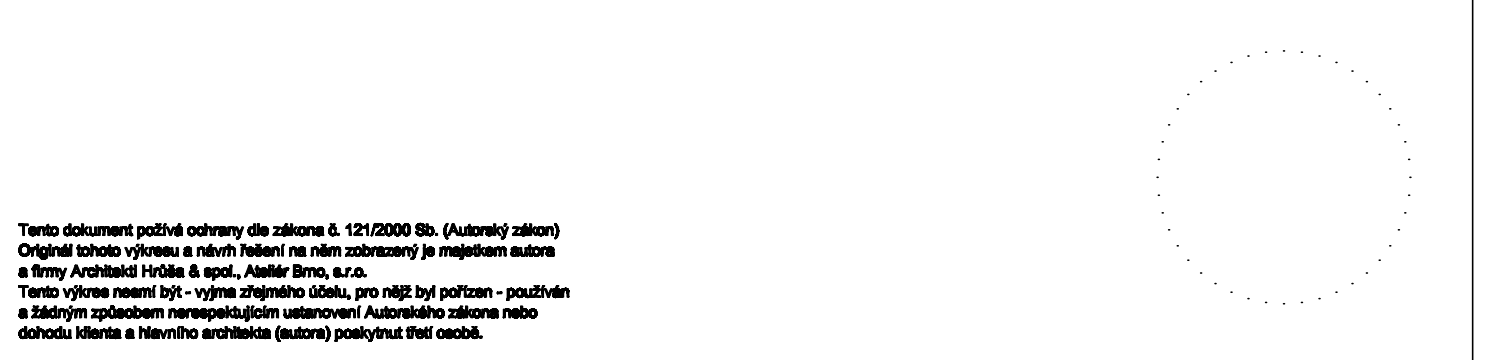
DLE ČSN EN ISO 12944-5 (ZABUDOVANÁ OCEL)

ZNAČKA	DATUM	PŘEDMĚT REVIZE	REVIZE PROVEDL
REVIZE			

±0,000 = 233,927 m n.m.

Bucharestský systém: B-218K
Výškový systém: Bp

KOOPERACE VE SPECIÁLNÍM PROJEKTU	ADRESA	KOOPERUJÍCÍ FIRMA
STAVEBNÍ KONSTRUKČNÍ ČÁST	Zlínova 6, 602 00 Brno	JP STATIKA s.r.o. IČO 255 32 723 Žitkova 5, 602 00 BRNO
ZODPOVĚDNÝ INŽENÝR PROJEKTU	INŽENÝR NÁVRHU / ZPRACOVÁNÍ	
Ing. Václav Přibyl	Jakub Tvrdík	



Tento dokument patří výhradně dle zákona č. 121/2000 Sb. (Autorský zákon) Originál tohoto výkresu a návrhů řešení na něm zobrazených je majetkem autora a firmy Atelier Brno s.r.o. a spol., Atelier Brno, s.r.o. Tento výkres nesmí být - výjimečně s předchozím souhlasem - použit a žádným způsobem nemají být uvolněni Autorského zákona nebo zákona č. 121/2000 Sb. (Autorský zákon) poskytnuty třetí osobě.		FIRMA Atelier Brno s.r.o. Atelier Brno s.r.o. Žitkova 5, 602 00 Brno tel. 541 243 020, fax 541 243 031 E-mail: info@atelierbrno.cz http://www.atelierbrno.cz IČO 255 32 723, DIČ CZ 255 178 02 Ostatné údaje viz tab. C, vložte do	
HLAVNÍ ARCHITEKT (AUTOR):	prof. Ing. arch. PETR HRDŮ	FIRMA Atelier Brno s.r.o. Atelier Brno s.r.o. Žitkova 5, 602 00 Brno tel. 541 243 020, fax 541 243 031 E-mail: info@atelierbrno.cz http://www.atelierbrno.cz IČO 255 32 723, DIČ CZ 255 178 02 Ostatné údaje viz tab. C, vložte do	
VEDOUcí PROJEKTU / HLAVNÍ INŽENÝR PROJEKTU (PIP):	prof. Ing. arch. PETR HRDŮ		
prof. Ing. arch. PETR HRDŮ / Ing. arch. PETR LEVÝ	Ing. arch. Kateřina Holmanová / Ing. arch. Lucie Jeřábková	FIRMA Atelier Brno s.r.o. Atelier Brno s.r.o. Žitkova 5, 602 00 Brno tel. 541 243 020, fax 541 243 031 E-mail: info@atelierbrno.cz http://www.atelierbrno.cz IČO 255 32 723, DIČ CZ 255 178 02 Ostatné údaje viz tab. C, vložte do	
KLIENT ZAKÁZKY:	Univerzita Hradec Králové Pražského 62 500 03 Hradec Králové		
INVESTOR ZAKÁZKY:	Univerzita Hradec Králové Pražského 62 500 03 Hradec Králové	FIRMA Atelier Brno s.r.o. Atelier Brno s.r.o. Žitkova 5, 602 00 Brno tel. 541 243 020, fax 541 243 031 E-mail: info@atelierbrno.cz http://www.atelierbrno.cz IČO 255 32 723, DIČ CZ 255 178 02 Ostatné údaje viz tab. C, vložte do	
NÁZEV ZAKÁZKY (DÍLO):	Modernizace a rekonstrukce budov B a C Univerzity Hradec Králové, náměstí Svobody		
DOKUMENTACE PRO PROVÁDĚNÍ STAVBY		FIRMA Atelier Brno s.r.o. Atelier Brno s.r.o. Žitkova 5, 602 00 Brno tel. 541 243 020, fax 541 243 031 E-mail: info@atelierbrno.cz http://www.atelierbrno.cz IČO 255 32 723, DIČ CZ 255 178 02 Ostatné údaje viz tab. C, vložte do	
NÁZEV ZAKÁZKY (DÍLO):	Modernizace a rekonstrukce budov B a C Univerzity Hradec Králové, náměstí Svobody		
ČÁST DOKUMENTACE	D.1.2 STAVEBNÍ KONSTRUKČNÍ ŘEŠENÍ	FIRMA Atelier Brno s.r.o. Atelier Brno s.r.o. Žitkova 5, 602 00 Brno tel. 541 243 020, fax 541 243 031 E-mail: info@atelierbrno.cz http://www.atelierbrno.cz IČO 255 32 723, DIČ CZ 255 178 02 Ostatné údaje viz tab. C, vložte do	
DOKUMENT (VÝKRES)	BUDOVA "C" UHK, parc. č. st. 392, 759		
	OCELOVÉ PŘEKLADY A DOZDÍVKY 2.NP	FIRMA Atelier Brno s.r.o. Atelier Brno s.r.o. Žitkova 5, 602 00 Brno tel. 541 243 020, fax 541 243 031 E-mail: info@atelierbrno.cz http://www.atelierbrno.cz IČO 255 32 723, DIČ CZ 255 178 02 Ostatné údaje viz tab. C, vložte do	